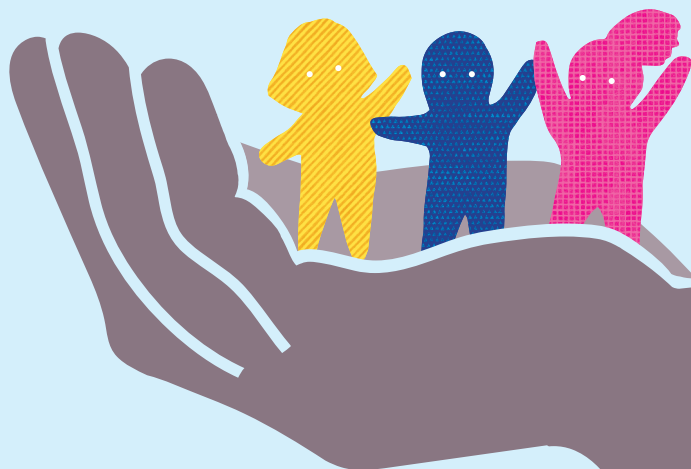


PARIS

Jeudi 26 janvier 2017

# ÉDUCATION PRIORITAIRE



## Transformons l'école !

Les dispositifs, les allègements :  
des leviers à renforcer



Comme le souligne encore l'enquête PISA 2015, notre système français est incapable de réduire les inégalités : le poids de l'origine sociale d'un élève sur ses performances scolaires est bien plus marqué en France que dans les autres pays de l'OCDE et l'écart entre les plus forts et les plus faibles ne cesse de se creuser. Cette inégalité face à l'éducation est la première des injustices contre lesquelles nous ne devons cesser de lutter.

L'éducation prioritaire, au cœur des débats à cette rentrée avec les rapports du CNESCO et de l'Inspection générale, ne doit pas être abandonnée mais au contraire renforcée.

Avec ce colloque, le SNUipp-FSU veut porter dans le débat public la nécessité d'amplifier les investissements dans l'éducation prioritaire mais aussi questionner les dispositifs qui permettent de travailler autrement : allègement de service en REP+, dispositif « Plus de maîtres que de classes », scolarisation des moins de trois ans. En interrogeant les conditions de leur réussite, nous œuvrons pour une transformation du travail enseignant au service de tous les élèves et en particulier de ceux les plus éloignés des savoirs scolaires.

L'école ne peut pas tout, il y a nécessité de mettre en œuvre des politiques de lutte contre les inégalités sociales, culturelles, économiques et de renforcer la mixité sociale. Mais si on lui en donne les moyens, l'école peut déjà beaucoup.

9H

Accueil

9H30

Ouverture des travaux

*Secrétaires généraux du SNUipp-FSU*

10H

Quels pratiques et supports pour lutter contre les inégalités?

**Stéphane BONNERY,**  
Professeur des universités au département  
des Sciences de l'éducation de l'université Paris  
8 et membre de l'équipe ESCOL-CIRCEFT

11H30

Trois années de dispositif « Plus de maîtres que de classes » ont-elles modifié les pratiques enseignantes?

**Marie TOULLEC-THERY,**  
Enseignante-chercheuse au CREN, laboratoire  
de Sciences de l'éducation de l'université de  
Nantes

**Atelier-débat**  
Participation d'équipes enseignantes

13H

Pause déjeuner

14H

À quelles conditions le travail collectif devient possible et bénéfique pour les personnels et les élèves?

**Présentation des résultats de l'enquête  
menée par le SNUipp-FSU**

**Atelier-débat**  
Participation d'équipes enseignantes

**Stéphane KUS,**  
Chargé d'étude au Centre Alain Savary -  
Institut français de l'éducation

15H45

Clôture des travaux

*Secrétaires généraux du SNUipp-FSU*

## INSCRIPTION

Sur le site internet du SNUipp-FSU

[www.snuipp.fr/Education-prioritaire-transformons](http://www.snuipp.fr/Education-prioritaire-transformons)

## RENDEZ-VOUS

Siège national du SNUipp-FSU

12, rue Cabanis - 75014 Paris

## POUR S'Y RENDRE

Métro Ligne 6 Arrêt Glacière

